



## Производительный и легкий в использовании

- Неограниченная рабочая зона с макс. горизонтальным вылетом 21,60 м
- Непревзойденная универсальность
- Уникальные показатели при движении по бездорожью: полный привод, осциллирующая ось
- Отличное время подъема 95 секунд благодаря плавной работе стрелы

## Оптимизированное сервисное обслуживание

- Полностью модульная корзина
- Легкий доступ ко всем компонентам
- Прибор самодиагностики встроен в нижний пульт управления

## Максимальный комфорт и безопасность

- Haulotte Activ'Shield™ Bar
- Укрепленная стрела





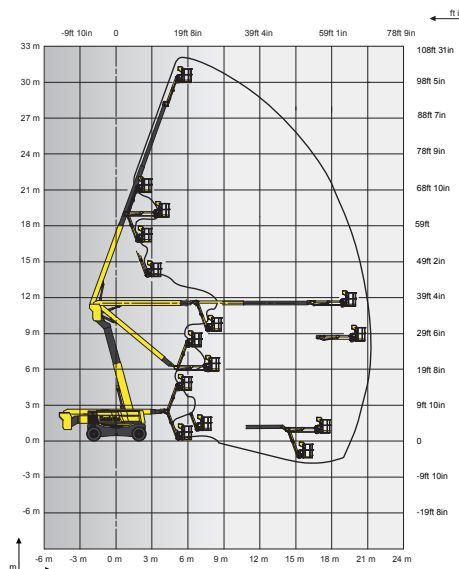
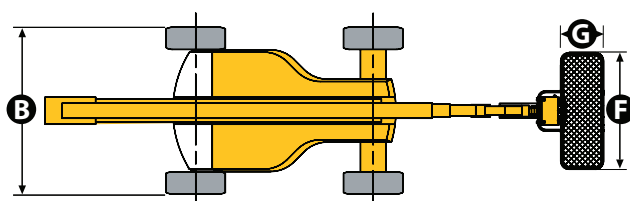
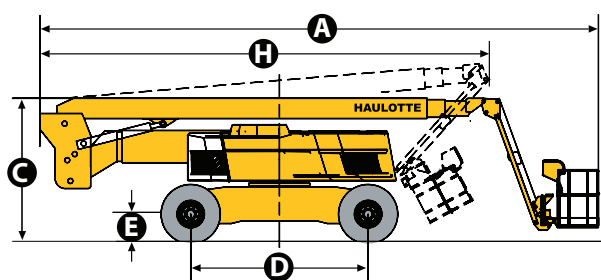
# HA32 RTJ PRO

## КОЛЕНЧАТЫЕ ПОДЪЕМНИКИ ПОВЫШЕННОЙ ПРОХОДИМОСТИ

### ТЕХНИЧЕСКИЕ ХАРАКТЕРИСТИКИ

### HA32 RTJ PRO

Рабочая высота	31.8 m
Высота до пола платформы	29.8 m
Горизонтальный вылет	21.6 m
Максимальная высота перегиба над препятствием	11.35 m
Below ground reach	5.5 m
Грузоподъемность	250 kg
<b>F x G</b> Размер платформы	2.44 x 0.91 m
<b>A</b> Длина	11.7 m
<b>H</b> Транспортная длина	8.9 m
<b>B</b> Ширина	2.53 m
Ширина - с выдвинутыми осями	3.3 m
<b>C</b> Высота - в сложенном положении	2.8 m
Транспортная высота	3.75 m
Вертикальный ход гуська	140° (+70/-70)
Вращение платформы	180° (+90/-90)
Вращение башни	360° continuous
Выход за габарит при повороте башни на 90 градусов	3.3 m
<b>D</b> Колесная база	3.5 m
<b>E</b> Дорожный просвет	38 cm
Наклон	5°
Скорость движения	0,5 - 5 km/h
Устойчивость	45 %
Радиус поворота - удлиненная внешняя ось	5.74 m
Шины - с пенным наполнителем	445/65-22.5
Источник питания	TIER 3: Perkins 55.5 kW - 75.4 hp (Europe) / 62.4 kW - 84.9 hp (outside Europe) TIER 4: DEUTZ 55 kW-74 hp
Вес	20 100 kg



### СТАНДАРТНОЕ ОБОРУДОВАНИЕ

- Полный привод 4x4
- Передняя ось колебания повышает устойчивость на неровной поверхности
- 2 выдвигные секции стрелы
- Дифференциальная блокировка колес, улучшающая проходимость по бездорожью
- Пропорциональное управление повышает комфорт и безопасность
- Одновременное управление четырьмя движениями для повышения производительности
- Грузоподъемность 250 кг (2 человека)
- Большая модульная корзина с откидывающейся дверцей
- Защитная крышка верхнего пульта управления и лоток для инструмента из ультрапрочного пластика
- Электрическая розетка в платформе 110 В / 220 В
- Безопасен для работы при ветре до 60 км/ч
- Звуковое и световое оповещение при наклоне и перегрузке
- Устройство для аварийного опускания платформы
- 12В аккумулятор/электронная система управления
- Буксировочные проушины
- Счетчик моточасов
- Индикатор низкого уровня топлива (верхний блок управления)
- Подогрев двигателя со световым индикатором
- Компенсация корзины +/- 10°
- Сигнал начала движения
- Проблесковый маячок
- Поддон из двигателя выдвигается для простоты обслуживания
- Haulotte Activ'Shield™ Bar (Европа)

### КОМПЛЕКТАЦИЯ И ФУРНИТУРА

- Гидравлический генератор 3,5 кВт
- Боковая распашная дверь в корзину
- Держатели стекол
- Люлька для труб
- Маслоохладитель гидросистемы
- Гидравлическое масло и система циркуляции для жарких стран
- Биологически разлагаемое гидравлическое масло
- Автоматическое выключение превышения скорости воздушного клапана (Электрический однолинейный распределитель, пламегаситель, искрогаситель)
- Комплектация для холодной погоды
- Подача воздуха к платформе
- Дизельный бак с крышкой, закрывающейся на ключ
- рабочая подсветка платформы 55 В
- Haulotte Activ'Shield™ Bar (за пределами Европы)

4000307290 - Не имеющий обязательной силы документ. Мы оставляем за собой право изменять технические характеристики в этом документе без предварительного уведомления. - 01/2016